



conEdison

[www.conEd.com](http://www.conEd.com)

## OPCIONES DE FACTURACIÓN Y PLANES DE PAGO



**RÁPIDOS, FÁCILES, SEGUROS Y ECOLÓGICOS**



## Opciones para el pago de su factura

Tener opciones es algo bueno, especialmente cuando se trata del modo en que usted recibe y paga sus facturas. Por esta razón, Con Edison le ofrece opciones de facturación y de pago que son rápidas, convenientes, seguras y que le ayudan a llevar un mejor control de los costos de energía, al mismo tiempo protegiendo al medio ambiente.

Lo único que tiene que hacer es escoger la opción que mejor se ajuste a sus necesidades. La información incluida en esta guía le ayudará a tomar esa decisión. Para obtener incluso un mayor nivel de conveniencia y seguridad, considere combinar algunos de nuestros programas y servicios.

### **3 razones por las cuales cambiarse a la facturación sin papel e\*bill**

#### *Fácil y sin preocupaciones*

Con el servicio de facturación electrónica e\*bill, le enviamos un e-mail para avisarle que su factura está disponible. Un enlace en el e-mail le permite examinar la factura y le ofrece la opción de pagarla electrónicamente, eliminando así la molestia de escribir y enviar cheques por correo, además de ahorrarle el gasto de estampillas.

#### *Seguro y confiable*

El servicio e\*bill reduce el riesgo de que su información personal sea robada. Sus transacciones e información personal están protegidas.

#### *Limpio y ecológico*

El servicio e\*bill salva árboles y reduce las emisiones de gases causantes del efecto invernadero que están asociados con la producción del papel y el transporte del correo.

Para realizar las transacciones de factura completamente sin papel — y obtener una mayor conveniencia — combine el servicio e\*bill con nuestro Plan de Pago Directo.

Para inscribirse en el servicio e\*bill, visite **[conEd.com/paymentoptions-sp](http://conEd.com/paymentoptions-sp)**.

## **El Plan de Pago Directo: una manera de pagar su factura libre de preocupaciones**

### ***Diga adiós a los cheques y al buzón***

Con el Plan de Pago Directo (DPP), los pagos son transferidos electrónicamente desde su cuenta de banco. La transferencia se hará desde su cuenta de cheques o ahorros 10 días después de que le enviemos su factura.

### ***Inscribirse es fácil***

Visite **conEd.com/paymentoptions-sp** y tenga a mano su número de cuenta. Haga clic en el botón “Plan de Pago Directo” e introduzca la información de su cuenta de banco. Le enviaremos una carta que confirmará su inscripción en el plan, que entrará en vigor en la próxima factura. Usted sabrá que el plan habrá entrado en vigor cuando aparezca el siguiente mensaje en su factura: “Plan de Pago Directo — No envíe el pago por correo”. También puede inscribirse en el plan llamando al 1-888-925-5016.

### ***¿Los pagos electrónicos benefician realmente al medio ambiente?***

Según un estudio reciente, si uno de cada cinco hogares pagara sus facturas electrónicamente, cada año se ahorrarían 151 millones de libras de papel, se reducirían los desechos del hogar en 8.6 millones de bolsas y se evitaría la emisión de dos millones de toneladas de gases causantes del efecto invernadero.

## **Pago por Internet**

Visite **conEd.com/paymentoptions-sp** y use su número de cuenta para entrar. Puede pagar su factura con una cuenta de cheques o ahorros, o una tarjeta de crédito o débito.

Y eso es todo. No tiene que escribir más cheques ni visitar la oficina de correos.

## **Payment Express: ¡Pague su factura con una llamada!**

Payment Express es un servicio completamente automatizado a través de una línea telefónica gratuita que le permite efectuar un pago por teléfono usando una tarjeta de crédito o débito, o una cuenta de cheques o ahorros. Simplemente llame al 1-888-925-5016 y siga las instrucciones. Asegúrese de tener a mano su número de cuenta.

### **Información importante sobre pagos hechos con tarjetas de crédito o débito**

Usted puede usar la mayoría de las principales tarjetas de crédito para pagar su factura por teléfono. También puede usar una tarjeta de débito que tiene el logotipo MasterCard o que está afiliada con una de las principales redes bancarias, como NYCE, STAR o PULSE.

La institución que procesa el pago le aplicará un cargo de servicio por estas transacciones. Con Edison no recibe ninguna parte de ese cargo. La cantidad cobrada por pagar su factura con una tarjeta de crédito o débito depende de su tipo de cuenta.

[conEd.com/paymentoptions-sp](https://www.conEd.com/paymentoptions-sp)

## **Pago por correo**

Usted puede pagar su factura por correo enviando el talón de pago, junto con un cheque o giro postal escrito a nombre de Consolidated Edison Company of New York, Inc., a la dirección: Con Edison, JAF Station, P.O. Box 1702, New York, NY 10116-1702. No envíe dinero en efectivo.

## 2 maneras de pagar en persona

### *Centros de Servicio al Cliente*

Nuestros Centros de Servicio al Cliente están abiertos de lunes a viernes, desde las 8:30 a.m. hasta las 5 p.m. Para encontrar el centro más cercano a usted, consulte su factura, visite **conEd.com/paymentoptions-sp** o llame al 1-800-75-CONED (1-800-752-6633).

### *Agencias autorizadas para recibir pagos*

También hay una red de agencias autorizadas para recibir nuestros pagos con ubicaciones convenientes. Para obtener la ubicación de la agencia más cerca a usted, visite el sitio **conEd.com/paymentoptions-sp**. O llame al 1-800-75-CONED (1-800-752-6633).

## Banca en línea

### *Comodidad, consolidación y conservación*

Los servicios de pago de facturas por Internet ofrecidos por la mayoría de los bancos son otra manera de pagar su factura de Con Edison, así como todas sus demás facturas, sin tener que escribir un cheque. Visite el sitio Web de su banco para obtener más información sobre opciones automatizadas para el pago de facturas.

## ¿Está teniendo problemas para pagar su factura?

A menudo podemos conceder una extensión de pago o trabajar con usted para concertar un acuerdo de pago. Si necesita asistencia para hacer estos arreglos, llame al 1-800-75-CONED (1-800-752-6633).



## **Efectúe pagos uniformes a lo largo del año**

Los clientes cuyas facturas fluctúan mucho a lo largo del año encontrarán que nuestro Plan de Pagos Uniformes es una manera magnífica para llevar el control de las facturas y presupuestar los costos de la energía. Nosotros estimamos sus costos anuales de energía y distribuimos los pagos de manera uniforme a lo largo del año. Para sacar el máximo provecho de esta opción de pago, recomendamos que se mantenga en el plan durante 12 meses.

Para estimar su costo anual, examinaremos su consumo de energía pasado y los pronósticos del tiempo, lo que prevemos pagar para comprar la energía que usted usa (no añadimos un margen de ganancia a ese precio) y nuestras tarifas actuales de distribución del servicio. Después haremos un cálculo basado en sus costos proyectados para un año y dividiremos esa cifra por 12 para determinar su pago “uniforme” mensual. Examinaremos su cuenta periódicamente a lo largo del año para asegurar que el estimado corresponda a la cantidad prevista y ajustaremos dicha cantidad si es necesario.

Al final de los 12 meses, conciliaremos la diferencia entre la cantidad que usted pagó y la cantidad de energía usada realmente durante el año del plan. Si usted consumió menos energía de la que pagó, acreditaremos su cuenta con la cantidad pagada en exceso o podrá solicitar un reembolso. Por otra parte, si usted usó más energía de la que pagó, tendrá que pagar la diferencia.

Para obtener más información o para inscribirse en el Plan de Pagos Uniformes, llame al 1-800-75-CONED (1-800-752-6633) o visite **[conEd.com/paymentoptions-sp](http://conEd.com/paymentoptions-sp)**.

## Visite ConEd.com

Visite nuestro sitio Web para examinar el historial de su cuenta, buscar consejos sobre cómo ahorrar energía, ingresar su lectura de contador, obtener información sobre cómo mantenerse seguro en caso de una tormenta y mucho más.

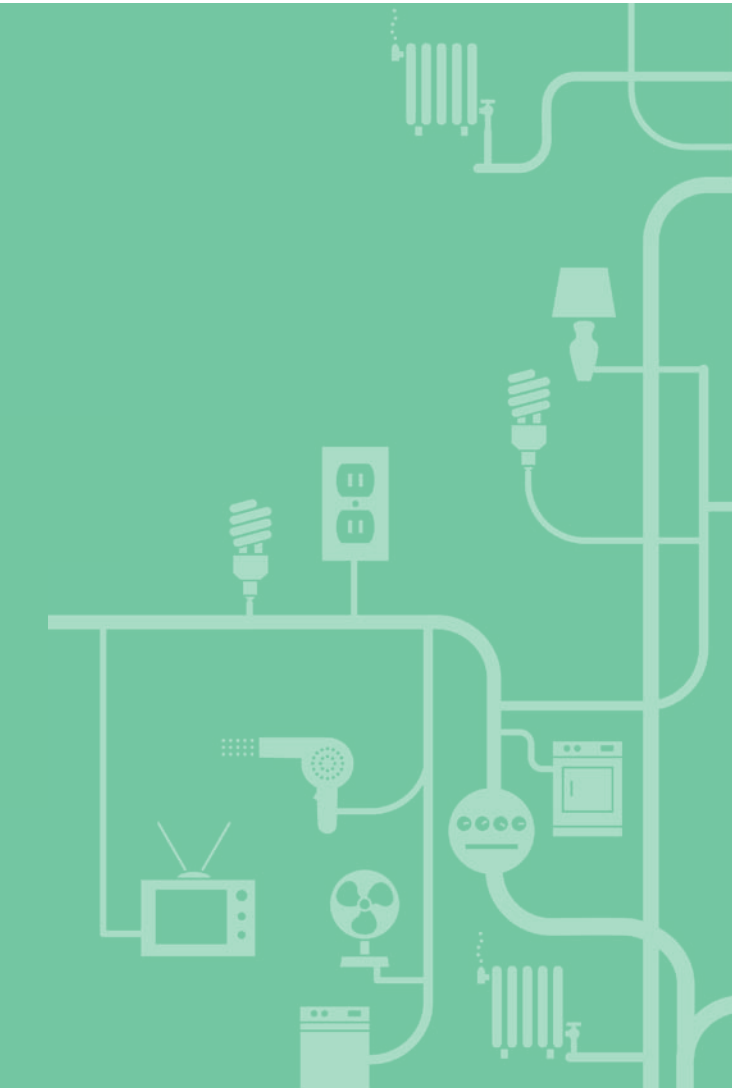
Muchos de nuestros clientes encuentran útiles e informativas las siguientes secciones de nuestro sitio:

- **Mi Cuenta ([conEd.com/myaccount](https://www.conEd.com/myaccount)):** Verifique su saldo, ingrese una lectura de contador, inscribese en servicios especiales y mucho más.
- **The Power of Green ([conEd.com/thepowerofgreen](https://www.conEd.com/thepowerofgreen)):** Aquí encontrará muchos consejos útiles para consumir la energía de manera más eficiente, que le ayudarán a ahorrar dinero y salvar el planeta.
- **EnergyNY ([conEd.com/energyny](https://www.conEd.com/energyny)):** Obtenga más información sobre cómo Con Edison está invirtiendo en el futuro de Nueva York con su Plan EnergyNY.
- **Reportar un problema con el servicio de electricidad ([conEd.com](https://www.conEd.com)):** Avísenos si tiene un apagón o iluminación parcial, tenue o intermitente.
- **Central de tormentas ([conEd.com/stormcentral-sp](https://www.conEd.com/stormcentral-sp)):** Aquí encontrará información esencial para ayudarlo a mantenerse seguro antes, durante y después de una tormenta.
- **Con Edison Kids ([conEd.com/kids](https://www.conEd.com/kids)):** Los niños y maestros encontrarán aquí juegos y todo tipo de información relacionada con la energía.
- **Sala de prensa ([conEd.com/newsroom](https://www.conEd.com/newsroom)):** Obtenga más información sobre los sistemas de electricidad, gas y vapor que distribuyen la energía que usted usa.
- **Cómo abrir una cuenta ([conEd.com/becomingacustomer-sp](https://www.conEd.com/becomingacustomer-sp)):** Detalles sobre cómo convertirse en un cliente.
- **Interpretación de mi factura ([conEd.com/understanding-mybill-sp](https://www.conEd.com/understanding-mybill-sp)):** Infórmese sobre lo que significa toda la información que aparece en su factura.
- **Centro de documentos ([conEd.com/documents](https://www.conEd.com/documents)):** Examine y baje formularios, contratos, procedimientos, tarifas y otros documentos.



conEdison

[www.conEd.com](http://www.conEd.com)



Papel con un 30%  
de contenido reciclado

Marzo 2009  
968-9019